

«*clemaroundthecorner.com*»

6 juillet 2015

Clem
AROUND THE CORNER

Publié le 6 juillet 2015

Vincent Eschaliier – Deux hôtels particuliers au cœur de Paris



Récemment, j'ai visité la nouvelle création de Vincent Eschaliier, deux hôtels particuliers construits boulevard Richard Lenoir à Paris dans le 11ème arrondissement.

Au-delà de mon émerveillement pour ce projet, cela m'a permis de découvrir les autres travaux de l'architecte Vincent Eschaliier mais aussi ses réalisations en tant que designer au sein de l'agence de Marc Newson à Paris.

Vincent Eschaliier – Deux hôtels particuliers boulevard Richard Lenoir

L'enjeu était de taille : un terrain triangulaire entouré d'immeuble haussmannien. Il fallait donc réaliser une construction qui respecte l'environnement visuel.

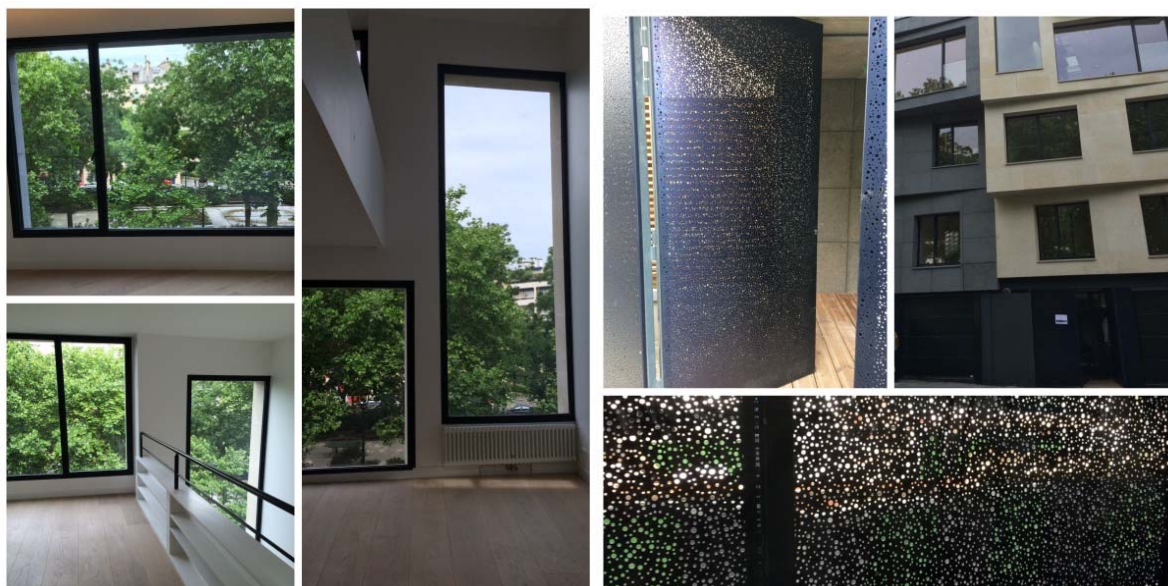
Vincent a donc créé deux hôtels particuliers aux lignes modernes et délicates qui se fondent dans le décor. Pour cela, l'architecte a utilisé des façades en pierre. La pierre de Sébastopol, habituellement utilisée pour les immeubles haussmanniens recouvre la façade de la plus grande maison. Une pierre de Buxy Bleu de teinte grise a été utilisée pour le second hôtel particulier.

La plus grande maison a une superficie de 180m². La seconde fait 160m².



Ce que j'ai préféré lors de ma découverte ? Il est trop difficile pour moi de choisir...

Les immenses baies vitrées à chaque étage donnent une sensation d'espace. Les maisons semblent être au milieu des arbres alors que nous sommes au cœur de la ville.



Le socle translucide en maille métallique au rez-de-chaussée permet d'éloigner les étages supérieurs de l'agitation du boulevard.

L'attention apportée au détail, les finitions parfaites témoignent de l'engagement de l'architecte et de son niveau d'exigence. J'ai particulièrement aimé la salle de bain parentale et le carrelage au mur.



Et les interrupteurs !

Les terrasses m'ont clairement faite succomber. Il faut dire que j'étais en pleine rédaction de mon article dans lequel je donne mes conseils pour bien aménager sa terrasse. Alors, sur le toit de ces belles maisons, je me suis particulièrement projetée.

