

Bardage minéral : façade à hautes performances esthétiques

8 Mar 2023 |

Pierre naturelle, matériau composite, fibres-ciment, béton fibré... les solutions minérales pour bardage ne manquent pas. Avec comme leitmotiv : technicité, durabilité, et design.

Dans l'imaginaire collectif, bardage rime souvent avec bois. Pourtant, les bardages minéraux aussi ont leur partition à jouer. D'autant qu'ils présentent de nombreux avantages en façade. Citons : leur esthétique racée, leur résistance aux UV, aux chocs, aux intempéries (gel, pluie, vent) et agressions diverses comme les moisissures et les salissures. Sur ce point, d'ailleurs, le plus souvent un simple nettoyage à l'eau permet de faire retrouver tout son éclat à une façade minérale.



O'rigin, Silvio d'Ascia Architecture. Photo : Takuji Shimmura

Stabilité et robustesse

Malléables, les bardages minéraux peuvent être tantôt teintés dans la masse, tantôt découpés pour s'adapter à de multiples calepinage et perçage sur chantier. En matière d'esthétique, il y en a pour tous les goûts. Pierre naturelle, rustique et authentique, aspects lisse et contemporain, pierre calcaire, béton fibré, composite... Tous ont droit de cité. Qui dit minéral, dit résistance. Ces bardages se distinguent bien entendu par leur robustesse, et leur résilience au feu notamment. Reste une contrainte majeure : le poids. Une robustesse qui garantit une bonne stabilité dimensionnelle et autorise des mises en œuvre en zones à fortes contraintes climatiques.

Lucien Brenet

Bardage mixte : Minéral composite Carea / Carea

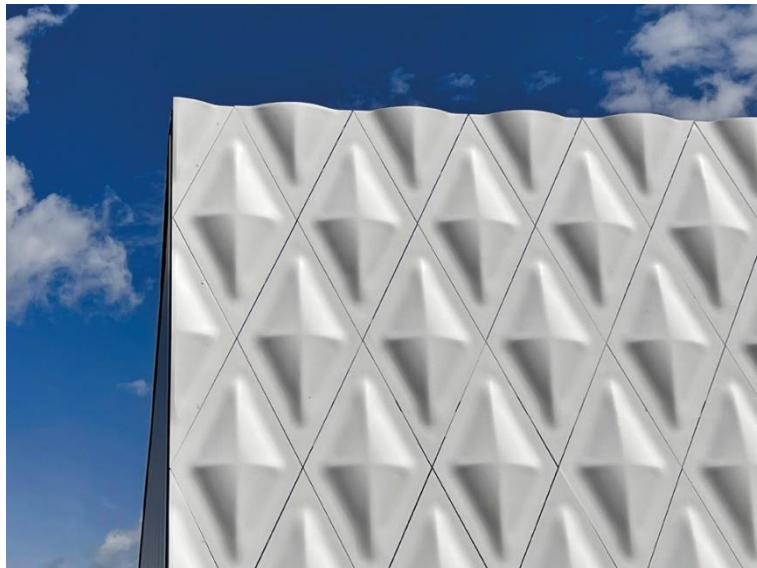
Sur ce bâtiment, c'est la combinaison des matériaux qui prime. L'ossature bois est bardée d'une façade recouverte de deux modèles de dalle composite d'aspect lisse velouté et en coloris cuivre. Le composite est un matériau résistant et pérenne, réalisé à partir de 90 % de charges minérales naturelles géosourcées. De la texture aux couleurs en passant par les formats, toutes les combinaisons sont possibles promet l'industriel. Ce composite est produit en France et est récupérable, réutilisable et recyclable.

Pierre reconstituée malléable et robuste : Hi-Macs Alpine White S028, Hi-Macs Black S022 / Hi-Macs

Ce matériau est constitué d'un mélange d'acrylique, de minéraux naturels et de pigments. Très malléable, il peut être utilisé en intérieur, comme en extérieur en parement et bardage. Cette malléabilité lui autorise une grande liberté de forme. Sa surface lisse et non poreuse, et ses finitions sans joints apparents confèrent un rendu moderne et épuré aux bâtiments qu'il recouvre. Il peut être travaillé comme le bois, et renferme des propriétés de thermoformage en trois dimensions. Sa densité et sa robustesse sont renforcées par un traitement thermique.

Un panneau fibres-ciment haute densité : Panneaux de façade HD Copanel / Copanel société Connan

Ce parement de façade est composé de plaques de fibres-ciment haute densité, alliant légèreté et résistance. Un processus double compression et stabilisation en autoclave donne à l'ensemble des performances de constance et de durabilité. Citons : résistance au gel, à la pollution et aux moisissures. Le panneau affiche aussi une résistance au feu A2-s1, d0. Sur ce produit, les bavettes coupe-feu inesthétiques sont supprimées. Le panneau se décline en de nombreuses couleurs, finitions et formats et peut être découpé sur mesure. Il peut être posé en bardage, en zone sismique et/ou inclinée.

Conception infinie en bardage : Corian Exteriors / Corian Design

Composé de résine acrylique et de minéraux naturels, ce matériau s'adapte à de nombreuses exigences et convient à un maximum de conceptions de façade, tant d'un point de vue technique qu'esthétique. Sa malléabilité lui permet de prendre de nombreuses formes. Il peut être mis en œuvre sans joints visibles et est thermoformable. Le matériau est non poreux, résistant aux UV et à la décoloration et aux taches et à l'eau. Son nettoyage se limite à un rinçage à l'eau. Les surfaces endommagées peuvent être poncées.

Système compatible parements minéraux : Pierraclip – système V-Clip de Labelfaçade / Labelfaçade

Cette solution globale pour façade ventilée minérale peut être utilisée pour une multitude de parements (minéraux compris) de façade sur une même ossature. Elle s'adapte aux différentes particularités géométriques d'un bâti (surfaces courbes, inclinaisons, sous-faces, ruptures, surtoiture) et optimise le confort thermique et acoustique des bâtiments neufs ou anciens. Le bardage Pierraclip peut être mis en œuvre sur parois planes, inclinées, neuves ou préexistantes, en maçonnerie d'éléments ou en béton, situées en étage et en rez-de-chaussée. Il convient aux zones à fortes contraintes climatiques.

Pierre calcaire pour façade ventilée : Pierre Anstrude / Rocamat

Photo : Takuji Shimmura/Silvio d'Ascia Architecture

De 4 cm d'épaisseur, ce revêtement de façade en pierre calcaire beige repose sur un système permettant de réaliser des revêtements muraux constitués de plaques de pierre fixées à un support béton ou en maçonnerie. Une lame d'air ventilée est à prévoir entre la face arrière des plaques et l'isolant (28 cm au maximum) fixé au support. La surface des pierres peut aller jusqu'à 1 m² pour des dimensions jusqu'à 1,40 m, si les calculs au vent le permettent. Les attaches en pattes métalliques inoxydables sont réglables dans trois directions et sont fixées au support par des chevilles métalliques. Elles servent à reprendre le poids et les efforts du vent.

Béton fibré pour façade ventilée : Ductal / Ductal

Le bardage en béton fibré confère une liberté de conception de par ses panneaux aux dimensions variables et fixations invisibles. Le produit est disponible en de nombreuses finitions. Citons : panneaux lisses, texturés, bouchardés, brossés entre autres. Les pigments peuvent être incorporés dans la masse et dans un traitement de surface. Le système, couvert par un avis technique certifié par le CSTB, se met en œuvre selon les principes standardisés des façades ventilées. La performance mécanique du matériau limite les points de fixation.

Bardages colorés en béton armé : Öko Skin / Rieder

En béton armé de fibres de verre, ce bardage est fabriqué en format standard 1 800 x 147 x 13 mm ou sur demande. Ses lattes teintées dans la masse sont disponibles sablées dans des intensités variées et proposées en 24 coloris combinables. Les lattes peuvent être découpées afin de s'adapter à un maximum de calepinages et de perçages sur chantier. Robuste, le matériau n'a pas besoin d'être traité, poncé ou peint. Les fixations sont visibles et réalisées à l'aide de vis ou rivets avec têtes laquées dans des teintes identiques à celles des panneaux.